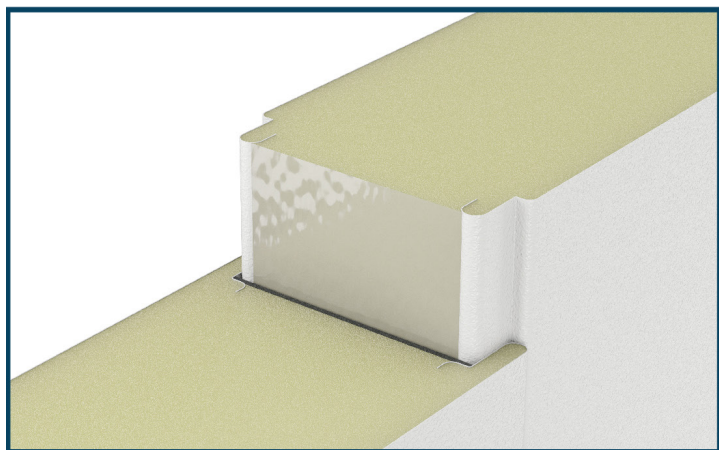




ISOSANOn panou termoizolant de perete

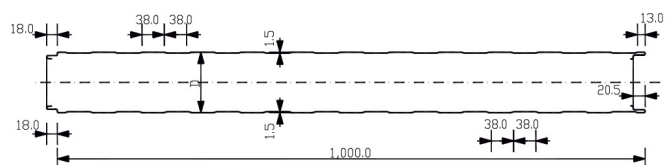
Prezentare produs

Panourile termoizolante pentru perete ISOSANOn, cu prindere vizibilă și spumă PUR, au fețele metalice acoperite cu un film PVC, PE sau în funcție de cerințele proiectului. Acest tip de panouri poate fi instalat pe verticală sau pe orizontală.



Aplicatii

Panourile termoizolante ISOSANOn sunt potrivite pentru industria alimentară, industria farmaceutică și pentru alte aplicații cu igienă strictă cum ar fi laboratoarele. Fiecare aplicație trebuie verificată în funcție de cerințele individuale ale proiectului.



Parametrii tehnici

Lățime modul [mm]	Grosime miez	Masă/Greutate [kg/m ²]	Coefficient transfer termic (valoarea U) conf. EN 14509:2013 [W/m ² ·K]
1,000	30	8.67	0.77
	40	9.04	0.58
	50	9.41	0.46
	60	9.78	0.37
	80	10.52	0.28
	100	11.26	0.22
	120	12	0.19

Datele tehnice sunt valabile pentru o grosime a feței de Ext / Int. 0.45 / 0.40 mm.

Performanță la foc

Panoul de perete ISOSANOn a fost testat și aprobat pentru a fi în conformitate cu SR EN 14509:2013.

Lățime modul [mm]	Grosime miez	Reacție la foc	Rezistență la foc-Perete extern-Orizontal	Rezistență la foc-Perete extern-Vertical	Rezistență la foc-Perete intern-Orizontal	Rezistență la foc-Perete intern-Vertical
1,000	30	E	NPD	NPD	NPD	NPD
	40	E	NPD	NPD	NPD	NPD
	50	E	NPD	NPD	NPD	NPD
	60	E	NPD	NPD	NPD	NPD
	80	E	NPD	NPD	NPD	NPD
	100	E	NPD	NPD	NPD	NPD
	120	E	NPD	NPD	NPD	NPD

Dimensiuni

Lungime

Lungimi standard	2000-13500 mm
------------------	---------------

Pentru lungimi non-standard se pot aplica costuri suplimentare și restricții de transport.

Lățime

Lățimea utilă este de 1000 mm.

Toleranțe produs

Toleranțele produselor sunt măsurate în conformitate cu standardul SR EN 14509:2013.

Toleranțe lungime	L≤3m, -	5 mm
Toleranțe lungime	L≤3m, +	5 mm
Toleranțe lungime	L>3m, -	10 mm
Toleranțe lungime	L>3m, +	10 mm
Toleranțe lățime	-	2 mm
Toleranțe lățime	+	2 mm
Toleranțe grosime	-	2 mm
Toleranțe grosime	+	2 mm
Toleranțe grosime	D>100mm, -	2 %

Toleranțe grosime

D>100mm, +

2 %

Rezistență mecanică

Pentru tabelele de încărcări / deschideri, vă rugăm să contactați Departamentul Tehnic TeraSteel.

Material

Tip miez

Miez din poliuretan (PUR) cu o conductivitate termică (λ) declarată de 0.029 W/m·K și inițială de 0.022 W/m·K în conformitate cu SR EN 14509:2013 și SR EN 13165:2009.

Material la exterior

Grosimile foilor de tablă sunt: 0.50/0.60 mm.
Acoperiri disponibile: poliester, PVC, PVDF.

Material la interior

Grosimile foilor de tablă sunt: 0.50/0.60 mm.
Acoperiri disponibile: poliester, PVC, PVDF.

Garnitură

Garnitura de etanșare aplicată din fabrică, asigură o îmbinare ermetică și o foarte bună izolare termică. Panourile cu grosimi de 30 și 40 mm sunt livrate fără garnituri de etanșare. La cerere, panourile de 40 mm pot fi livrate cu garnitură de etanșare.

Profilare

Profilările disponibile sunt prezentate în tabelul de profilări corespunzător.

Culoare

Culori STANDARD/ Culoarele speciale sunt disponibile la cerere.

Performanță de mediu

Fabricile TeraSteel din România produc energie regenerabilă prin centralele fotovoltaice instalate pe unitățile de producție. Panourile și materialele utilizate la montaj nu sunt periculoase pentru mediu. Deșeurile rezultate după montaj și la iesirea din uz a construcțiilor se colectează pe tip de material și se predau la firmele specializate pentru preluarea acestora.

Standarde de producție

Panourile termoizolante TeraSteel sunt conforme cu standardul european SREN 14509:2013- Panouri sandwich autoportante, izolante, cu ambele fețe de tablă metalică.

Calitate

Panourile termoizolate TeraSteel sunt fabricate din materiale de înaltă calitate, utilizând echipamente de producție automatizate. Respectarea cu strictețe a standardelor SR EN ISO 9001:2015 pentru sistemul de

Ambalare

Panourile sunt livrate în pachete, învelite cu folie protectoare, pe distanțiere din polistiren. Numărul de panouri din pachet variază în funcție de dimensiuni (grosime, lungime) și de cerințele clientului, în limitele tehnologiei de fabricație. Panourile pentru pereți sunt dispuse în pachet cu fețele exterioare ale acestora (folia protectoare albastră indică fața exterioară la montarea panourilor) în partea superioară.

Depozitare și montaj

Pentru instrucțiuni de depozitare și instalare, consultați instrucțiunile de asamblare furnizate de TeraSteel.

management al calității, respectiv SR ISO 37301:2021 pentru sistemul de management al conformității asigură fiabilitate și durabilitate pe termen lung.

Panourile respectă, de asemenea, certificările sistemului de management de mediu SR EN ISO 14001:2015 și a sistemului de management privind sănătatea și siguranța ocupațională SR EN ISO 45001:2023. Panoul de perete ISOSANOn este marcat CE conform SR EN 14509:2013.



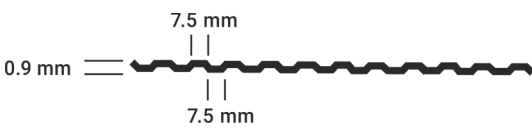


Livrare

Panourile pot fi transportate cu vehicule cu încărcare laterală sau cu încărcare prin partea superioară. Condițiile speciale de încărcare și transport pot fi acceptate numai la cererea scrisă a cumpărătorului (care își asumă întreaga responsabilitate). Transportatorul este singurul responsabil pentru integritatea încărcăturii pe toată durata transportului. La primirea mărfii, beneficiarul verifică și consemnează pe documentele de transport orice lipsă de conformitate.

Garanție

Garantiile TeraSteel sunt evaluate individual pentru fiecare proiect, în special în funcție de agresivitatea mediului și de tipul de tratament de suprafață ales.

Profilare

Profil	Exterior	Interior
L - Lis		
P - Plisse		
S - Standard		

Contact

Adresa: Calea Teraplast, nr. 1A , Sat Sărățel, Comuna Șieu-Măgheruș, Bistrița-Năsăud, 427301

tel: +40 741 504 030

e-mail: marketing@terasteel.ro

web: www.terasteel.ro



Pentru a vă asigura că vizualizați cele mai recente și precise informații despre produs, vă rugăm să scanați codul QR sau să accesați link-ul: terasteel.ro/fise-tehnice

Informațiile furnizate în această fișă tehnică sunt corecte la data publicării și reprezintă angajamentul nostru față de calitate și transparență. Cu toate acestea, TeraSteel își rezervă dreptul de a modifica specificațiile produselor fără notificare prealabilă pentru a reflecta progresele sau îmbunătățirile. Pentru aplicațiile care nu sunt acoperite în mod explicit în cadrul acestei fișe tehnice, se recomandă cu insistență consultarea departamentului nostru tehnic pentru a vă asigura că produsul îndeplinește cerințele dumneavoastră specifice. Clienții sunt responsabili pentru verificarea adecvării produsului la nevoile lor specifice și pentru asigurarea conformității cu toate legile și reglementările aplicabile. Ne rezervăm dreptul de a actualiza această fișă tehnică, precum și orice alt material informativ, la discreția noastră și fără notificare prealabilă. Pentru cele mai recente informații, vă rugăm să accesați: www.terasteel.ro