





# TOGETHER WE BUILD BETTER



## DESPRE NOI ABOUT US

**TeraSteel** este liderul pieței de panouri termoizolante și de profile zincate din România și Serbia și un exportator de top în regiunea CEE.

În cei peste 25 de ani de experiență pe piața materialelor de construcții TeraSteel a investit constant în dezvoltare, iar în acest moment are capacitatea de a oferi soluții complete pentru construcții industriale la cele mai înalte standarde calitative.

Cele 3 unitati de producție **TeraSteel** situate în județul Bistrița-Năsăud (România) și Leskovac (Serbia), sunt dotate cu linii tehnologice de ultimă generație, ce permit obținerea unor produse calitative, atât din punct de vedere al performanțelor tehnice, cât și din punct de vedere estetic.

#### **TeraSteel produce:**

- Panouri termoizolante pentru perete și acoperiș cu spumă poliuretanică PUR, ignifugată PIR RF, XV, LEAD, și cu vată minerală MW
- Profile zincate de tip Z, C, U și Σ
- Tablă cutată TRS 153-840 și TRS 85-1120
- Hale la cheie

#### **Destinații:**

- Hale industriale
- Spații administrative
- Komplexe comerciale
- Ferme agrozotehnice
- Hale în care se desfășoară diverse servicii (service-uri auto, spălătorii, ateliere mici)
- Incinte frigorifice
- Aplicații cu igienă strictă (laboratoare, industria farmaceutică)

**TeraSteel** is the leader of the thermal insulating panels and galvanized steel purlins markets in Romania and Serbia and a top exporter in the EEC region.

In its more than 25 years of experience in the construction materials market TeraSteel has constantly invested in development, and at this moment has the capacity to offer complete solutions for industrial constructions at the highest quality standards.

The 3 TeraSteel production units located in Bistrița-Năsăud County (Romania) and Leskovac (Serbia), are equipped with state-of-the-art technological lines, which allow obtaining quality products, both in terms of technical performance and in terms of aesthetically.

#### **TeraSteel produces:**

- Thermal insulating panels for walls and roofs with PUR polyurethane foam, fireproof PIR RF, XV, LEAD, and MW mineral wool
- Galvanized profiles type Z, C, U and Σ
- Corrugated metal sheet TRS 153-840 and TRS 85-1120
- Steel Buildings

#### **Fields of use:**

- Industrial halls
- Office buildings
- Commercial centers
- Agro-zootechnical halls
- Halls for a wide variety of services (car-service, car-wash, small workshops)
- Refrigerated enclosures
- Strictly hygienic applications (laboratories, pharmaceutical industry)



<b>Obiectiv   Objective</b>	Clădire Vitacom   Vitacom Building
<b>Locație   Location</b>	Cluj-Napoca, ROMÂNIA
<b>Cantitatea de panouri utilizată   Quantity of panels used</b>	4.500 m <sup>2</sup>
<b>Tip Panou   Panels Type</b>	ISOPERn
<b>Anul construcției   Year of construction</b>	2020





<b>Obiectiv   Objective</b>	Depozit cereale   Grain storage facility
<b>Locație   Location</b>	Budapesta, UNGARIA
<b>Cantitatea de panouri utilizată   Quantity of panels used</b>	2.350 m <sup>2</sup>
<b>Tip Panou   Panels Type</b>	ISOPERn   ISOAC3
<b>Anul construcției   Year of construction</b>	2019





**Obiectiv | Objective**

Hale producție | Depozitare | Ambalare  
Production | Storage | Packaging halls

**Locație | Location**

Craiova, ROMÂNIA

**Cantitatea de panouri utilizată | Quantity of panels used**

1.500 m<sup>2</sup>

**Tip Panou | Panels Type**

ISOPeRa | ISOAC3

**Anul construcției | Year of construction**

2020







<b>Obiectiv   Objective</b>	Fermă pui   Chicken farm
<b>Locație   Location</b>	Gyor, UNGARIA
<b>Cantitatea de panouri utilizată   Quantity of panels used</b>	22.000 m <sup>2</sup>
<b>Tip Panou   Panels Type</b>	ISOPERn   ISOAC5
<b>Anul construcției   Year of construction</b>	2021





<b>Obiectiv   Objective</b>	Hală depozitare condimente   Spice storage facility
<b>Locație   Location</b>	Szeged, UNGARIA
<b>Cantitatea de panouri utilizată   Quantity of panels used</b>	2.600 m <sup>2</sup>
<b>Tip Panou   Panels Type</b>	ISOPERn   ISOAC5
<b>Anul construcției   Year of construction</b>	2021





**Obiectiv | Objective**

Hală producție | Production hall

**Locație | Location**

Szekesfehervar, UNGARIA

**Cantitatea de panouri utilizată | Quantity of panels used**

3.900 m<sup>2</sup>

**Tip Panou | Panels Type**

ISOPERn | ISOAC5

**Anul construcției | Year of construction**

2021





**Obiectiv | Objective**

Fermă pui | Chicken farm

**Locație | Location**

Siófok, UNGARIA

**Cantitatea de panouri utilizată | Quantity of panels used**

23.000 m<sup>2</sup>

**Tip Panou | Panels Type**

ISOPERn | ISOAC3

**Anul construcției | Year of construction**

2021







<b>Obiectiv   Objective</b>	Crescătorie pește   Fish breeding center
<b>Locație   Location</b>	Siófok, UNGARIA
<b>Cantitatea de panouri utilizată   Quantity of panels used</b>	4.800 m <sup>2</sup>
<b>Tip Panou   Panels Type</b>	ISOPERn   ISOAC3
<b>Anul construcției   Year of construction</b>	2021





**Obiectiv | Objective**

DB SCHENKER

**Locație | Location**

Sarajevo, BOSNIA AND HERZEGOVINA

**Cantitatea de panouri utilizată | Quantity of panels used**

8.800 m<sup>2</sup>

**Tip Panou | Panels Type**

ISOPERa | ISOAC5

**Anul construcției | Year of construction**

2020





<b>Obiectiv   Objective</b>	Express One
<b>Locație   Location</b>	Sarajevo, BOSNIA AND HERZEGOVINA
<b>Cantitatea de panouri utilizată   Quantity of panels used</b>	6.200 m <sup>2</sup>
<b>Tip Panou   Panels Type</b>	ISOPERa   ISOAC5
<b>Anul construcției   Year of construction</b>	2019





<b>Obiectiv   Objective</b>	Hală producție   Production hall
<b>Locație   Location</b>	Vâlcea, ROMÂNIA
<b>Cantitatea de panouri utilizată   Quantity of panels used</b>	1.500 m <sup>2</sup>
<b>Tip Panou   Panels Type</b>	ISOAC5RF   ISOPERa
<b>Anul construcției   Year of construction</b>	2017







**Obiectiv | Objective**

Clădire birouri | Hală producție  
Office building | Production hall

**Locație | Location**

Cluj, ROMÂNIA

**Cantitatea de panouri utilizată | Quantity of panels used**

10.000 m<sup>2</sup>

**Tip Panou | Panels Type**

ISOPERa

**Anul construcției | Year of construction**

2012-2013





<b>Obiectiv   Objective</b>	Clădire birouri   Office building
<b>Locație   Location</b>	Sofia, BULGARIA
<b>Cantitatea de panouri utilizată   Quantity of panels used</b>	1.600 m <sup>2</sup>
<b>Tip Panou   Panels Type</b>	ISOPERa
<b>Anul construcției   Year of construction</b>	2015





<b>Obiectiv   Objective</b>	Depozit logistic   Logistic warehouse
<b>Locație   Location</b>	Sofia, BULGARIA
<b>Cantitatea de panouri utilizată   Quantity of panels used</b>	4.000 m <sup>2</sup>
<b>Tip Panou   Panels Type</b>	ISOPERa
<b>Anul construcției   Year of construction</b>	2017





<b>Obiectiv   Objective</b>	Sediu firmă curierat   Logistic warehouse
<b>Locație   Location</b>	Sibiu, ROMÂNIA
<b>Cantitatea de panouri utilizată   Quantity of panels used</b>	4.000 m <sup>2</sup>
<b>Tip Panou   Panels Type</b>	ISOAC5, ISOPERa
<b>Anul construcției   Year of construction</b>	2017 - 2018







**Obiectiv | Objective**

Depozit | Warehouse

**Locație | Location**

Bistrița, ROMÂNIA

**Cantitatea de panouri utilizată | Quantity of panels used**

6.000 m<sup>2</sup>

**Tip Panou | Panels Type**

ISOPERn, ISOAC3

**Anul construcției | Year of construction**

2017





<b>Obiectiv   Objective</b>	Hală depozitare   Logistic warehouse
<b>Locație   Location</b>	Maramureș, ROMÂNIA
<b>Cantitatea de panouri utilizată   Quantity of panels used</b>	2.500 m <sup>2</sup>
<b>Tip Panou   Panels Type</b>	ISOPERa
<b>Anul construcției   Year of construction</b>	2015 - 2016





<b>Obiectiv   Objective</b>	Depozit   Birouri   Warehouse   Offices
<b>Locație   Location</b>	Cluj, ROMÂNIA
<b>Cantitatea de panouri utilizată   Quantity of panels used</b>	1.800 m <sup>2</sup>
<b>Tip Panou   Panels Type</b>	ISOPERa, ISOAC5
<b>Anul construcției   Year of construction</b>	2015 - 2016





<b>Obiectiv   Objective</b>	Hală producție   Production hall
<b>Locație   Location</b>	Brașov, ROMÂNIA
<b>Cantitatea de panouri utilizată   Quantity of panels used</b>	4.200 m <sup>2</sup>
<b>Tip Panou   Panels Type</b>	ISOAC3, ISOPERa
<b>Anul construcției   Year of construction</b>	2016







<b>Obiectiv   Objective</b>	Hală producție produse farmaceutice Pharmaceutical production hall
<b>Locație   Location</b>	Cluj, ROMÂNIA
<b>Cantitatea de panouri utilizată   Quantity of panels used</b>	2.000 m <sup>2</sup>
<b>Tip Panou   Panels Type</b>	ISOAC3, ISOPERa
<b>Anul construcției   Year of construction</b>	2013





<b>Obiectiv   Objective</b>	Clădire birouri   Hală producție Office building   Production hall
<b>Locație   Location</b>	Bistrița, ROMÂNIA
<b>Cantitatea de panouri utilizată   Quantity of panels used</b>	16.000 m <sup>2</sup>
<b>Tip Panou   Panels Type</b>	ISOPERa
<b>Anul construcției   Year of construction</b>	2008-2009





**Obiectiv | Objective**

Clădire birouri | Depozit | Office building | Warehouse

**Locație | Location**

Brașov, ROMÂNIA

**Cantitatea de panouri utilizată | Quantity of panels used**

1.500 m<sup>2</sup>

**Tip Panou | Panels Type**

ISOAC5, ISOPERa

**Anul construcției | Year of construction**

2012





<b>Obiectiv   Objective</b>	Clădire birouri   Hală producție Office building   Production hall
<b>Locație   Location</b>	Baia Mare, ROMÂNIA
<b>Cantitatea de panouri utilizată   Quantity of panels used</b>	3.000 m <sup>2</sup>
<b>Tip Panou   Panels Type</b>	ISOAC3, ISOPERn
<b>Anul construcției   Year of construction</b>	2013







**Obiectiv | Objective**

Hală producție | Production hall

**Locație | Location**

Maramureș, ROMÂNIA

**Cantitatea de panouri utilizată | Quantity of panels used**

46.000 m<sup>2</sup>

**Tip Panou | Panels Type**

ISOAC3, ISOPERn

**Anul construcției | Year of construction**

2009 - 2010





<b>Obiectiv   Objective</b>	Depozit   Warehouse
<b>Locație   Location</b>	Belgrad, SERBIA
<b>Cantitatea de panouri utilizată   Quantity of panels used</b>	2.200 m <sup>2</sup>
<b>Tip Panou   Panels Type</b>	ISOAC5, ISOPERa
<b>Anul construcției   Year of construction</b>	2019





<b>Obiectiv   Objective</b>	Turnătorie   Foundry
<b>Locație   Location</b>	Becej, SERBIA
<b>Cantitatea de panouri utilizată   Quantity of panels used</b>	8.000 m <sup>2</sup>
<b>Tip Panou   Panels Type</b>	ISOAC5, ISOPERa
<b>Anul construcției   Year of construction</b>	2019





<b>Obiectiv   Objective</b>	Hală producție   Production hall
<b>Locație   Location</b>	Sofia, BULGARIA
<b>Cantitatea de panouri utilizată   Quantity of panels used</b>	2.100 m <sup>2</sup>
<b>Tip Panou   Panels Type</b>	ISOPERn
<b>Anul construcției   Year of construction</b>	2018







**Obiectiv | Objective**

Depozit logistic | Logistic warehouse

**Locație | Location**

Sofia, BULGARIA

**Cantitatea de panouri utilizată | Quantity of panels used**

2.450 m<sup>2</sup>

**Tip Panou | Panels Type**

ISOPERa

**Anul construcției | Year of construction**

2018



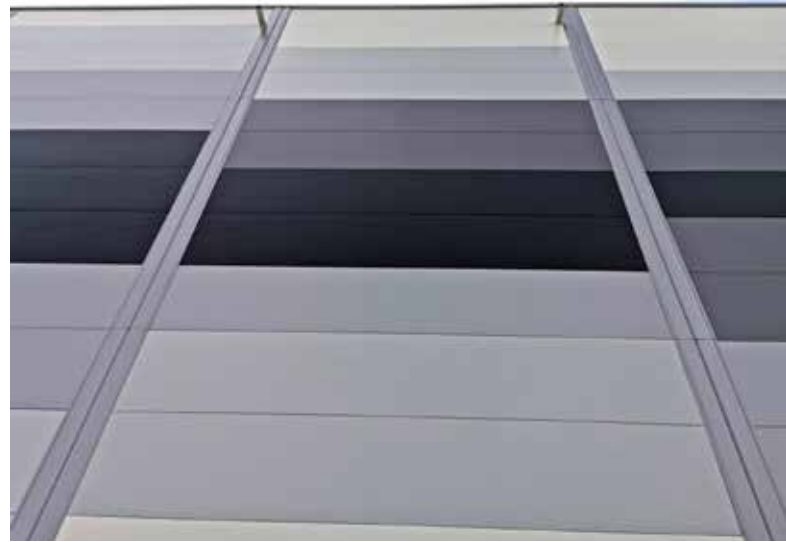


<b>Obiectiv   Objective</b>	Clădire birouri   Office building
<b>Locație   Location</b>	Sofia, BULGARIA
<b>Cantitatea de panouri utilizată   Quantity of panels used</b>	2.400 m <sup>2</sup>
<b>Tip Panou   Panels Type</b>	ISOPERa
<b>Anul construcției   Year of construction</b>	2017





<b>Obiectiv   Objective</b>	Hală producție   Production hall
<b>Locație   Location</b>	Plovdiv, BULGARIA
<b>Cantitatea de panouri utilizată   Quantity of panels used</b>	2.350 m <sup>2</sup>
<b>Tip Panou   Panels Type</b>	ISOPeRa
<b>Anul construcției   Year of construction</b>	2018





<b>Obiectiv   Objective</b>	Birouri   Depozite   Offices   Warehouses
<b>Locație   Location</b>	Szabolcs-Szatmár-Bereg, UNGARIA
<b>Cantitatea de panouri utilizată   Quantity of panels used</b>	1.300 m <sup>2</sup>
<b>Tip Panou   Panels Type</b>	ISOPERn
<b>Anul construcției   Year of construction</b>	2016







<b>Obiectiv   Objective</b>	Hală producție   Production hall
<b>Locație   Location</b>	Nyírbákó, Szabolcs-Szatmár-Bereg, UNGARIA
<b>Cantitatea de panouri utilizată   Quantity of panels used</b>	8.000 m <sup>2</sup>
<b>Tip Panou   Panels Type</b>	ISOAC5
<b>Anul construcției   Year of construction</b>	2018-2019





<b>Obiectiv   Objective</b>	Hală producție   Production hall
<b>Locație   Location</b>	Érsekcsanak, UNGARIA
<b>Cantitatea de panouri utilizată   Quantity of panels used</b>	4.500 m <sup>2</sup>
<b>Tip Panou   Panels Type</b>	ISOPERa, ISOAC5
<b>Anul construcției   Year of construction</b>	2018





<b>Obiectiv   Objective</b>	Magazin de bricolaj   DIY store
<b>Locație   Location</b>	Cluj, Bistrița, Baia Mare, Vâlcea, Sibiu, ROMÂNIA
<b>Cantitatea de panouri utilizată   Quantity of panels used</b>	5.000 m <sup>2</sup>
<b>Tip Panou   Panels Type</b>	ISOPERa
<b>Anul construcției   Year of construction</b>	2009-2015





<b>Obiectiv   Objective</b>	Spațiu comercial   Commercial center
<b>Locație   Location</b>	Brașov, ROMÂNIA
<b>Cantitatea de panouri utilizată   Quantity of panels used</b>	5.400 m <sup>2</sup>
<b>Tip Panou   Panels Type</b>	ISOPeRa
<b>Anul construcției   Year of construction</b>	2015







<b>Obiectiv   Objective</b>	Spațiu comercial   Commercial center
<b>Locație   Location</b>	Focșani, ROMÂNIA
<b>Cantitatea de panouri utilizată   Quantity of panels used</b>	2.300 m <sup>2</sup>
<b>Tip Panou   Panels Type</b>	ISOPERa
<b>Anul construcției   Year of construction</b>	2018



<b>Obiectiv   Objective</b>	Spațiu comercial   Commercial center
<b>Locație   Location</b>	Râmnicu Sărat, ROMÂNIA
<b>Cantitatea de panouri utilizată   Quantity of panels used</b>	2.400 m <sup>2</sup>
<b>Tip Panou   Panels Type</b>	ISOPERa
<b>Anul construcției   Year of construction</b>	2017



<b>Obiectiv   Objective</b>	Magazin materiale construcții Construction materials store
<b>Locație   Location</b>	Satu Mare, ROMÂNIA
<b>Cantitatea de panouri utilizată   Quantity of panels used</b>	3.000 m <sup>2</sup>
<b>Tip Panou   Panels Type</b>	ISOAC3, ISOPERa
<b>Anul construcției   Year of construction</b>	2011





**Obiectiv | Objective**

Centru multifuncțional | Commercial center

**Locație | Location**

Maramureș, ROMÂNIA

**Cantitatea de panouri utilizată | Quantity of panels used**

2.500 m<sup>2</sup>

**Tip Panou | Panels Type**

ISOAC3, ISOPERa

**Anul construcției | Year of construction**

2014





<b>Obiectiv   Objective</b>	Showroom materiale instalații   Depozit   Birouri Showroom construction materials   Warehouse   Office
<b>Locație   Location</b>	Brașov, ROMÂNIA
<b>Cantitatea de panouri utilizată   Quantity of panels used</b>	6.000 m <sup>2</sup>
<b>Tip Panou   Panels Type</b>	ISOBIT5, ISOAC5, ISOPERa
<b>Anul construcției   Year of construction</b>	2011-2012







**Obiectiv | Objective**

Service auto | Car service

**Locație | Location**

Cluj, ROMÂNIA

**Cantitatea de panouri utilizată | Quantity of panels used**

4.000 m<sup>2</sup>

**Tip Panou | Panels Type**

ISOPERa, ISOAC5

**Anul construcției | Year of construction**

2015





<b>Obiectiv   Objective</b>	Showroom auto   Car dealership
<b>Locație   Location</b>	Bistrița, ROMÂNIA
<b>Cantitatea de panouri utilizată   Quantity of panels used</b>	500 m <sup>2</sup>
<b>Tip Panou   Panels Type</b>	ISOPERa, ISOAC3
<b>Anul construcției   Year of construction</b>	2016





<b>Obiectiv   Objective</b>	Centru logistic camioane   Truck logistic center
<b>Locație   Location</b>	Brașov, ROMÂNIA
<b>Cantitatea de panouri utilizată   Quantity of panels used</b>	3.000 m <sup>2</sup>
<b>Tip Panou   Panels Type</b>	ISOAC3, ISOPERa
<b>Anul construcției   Year of construction</b>	2013-2014





<b>Obiectiv   Objective</b>	Service & Showroom Auto   Car Service & Dealership
<b>Locație   Location</b>	Cluj, ROMÂNIA
<b>Cantitatea de panouri utilizată   Quantity of panels used</b>	1.800 m <sup>2</sup>
<b>Tip Panou   Panels Type</b>	ISOAC3, ISOPERn
<b>Anul construcției   Year of construction</b>	2012







<b>Obiectiv   Objective</b>	Showroom
<b>Locație   Location</b>	Belgrad, SERBIA
<b>Cantitatea de panouri utilizată   Quantity of panels used</b>	4.700 m <sup>2</sup>
<b>Tip Panou   Panels Type</b>	ISOAC5, ISOPERn
<b>Anul construcției   Year of construction</b>	2019





<b>Obiectiv   Objective</b>	Centre Volvo   Volvo Centre
<b>Locație   Location</b>	Sofia, Plovdiv, BULGARIA
<b>Cantitatea de panouri utilizată   Quantity of panels used</b>	900 m <sup>2</sup>
<b>Tip Panou   Panels Type</b>	ISOPERa
<b>Anul construcției   Year of construction</b>	2016 / 2019





<b>Obiectiv   Objective</b>	Service & Showroom Auto   Car Service & Dealership
<b>Locație   Location</b>	Sofia, BULGARIA
<b>Cantitatea de panouri utilizată   Quantity of panels used</b>	650 m <sup>2</sup>
<b>Tip Panou   Panels Type</b>	ISOPERa
<b>Anul construcției   Year of construction</b>	2017





<b>Obiectiv   Objective</b>	Hală procesare lapte   Milk processing hall
<b>Locație   Location</b>	Ialomița, ROMÂNIA
<b>Cantitatea de panouri utilizată   Quantity of panels used</b>	3.300 m <sup>2</sup>
<b>Tip Panou   Panels Type</b>	ISOAC 5, ISOPERa
<b>Anul construcției   Year of construction</b>	2018







<b>Obiectiv   Objective</b>	Procesare agro   Agro processing hall
<b>Locație   Location</b>	Parc Industrial Prejmer, ROMÂNIA
<b>Cantitatea de panouri utilizată   Quantity of panels used</b>	2.500 m <sup>2</sup>
<b>Tip Panou   Panels Type</b>	ISOAC3, ISOPERn
<b>Anul construcției   Year of construction</b>	2013





**Obiectiv | Objective**

Crescătorie pui | Chicken farm

**Locație | Location**

Nyirmada, UNGARIA

**Cantitatea de panouri utilizată | Quantity of panels used**

17.000 m<sup>2</sup>

**Tip Panou | Panels Type**

ISOPERn

**Anul construcției | Year of construction**

2018





<b>Obiectiv   Objective</b>	Hală procesare pui   Chicken processing hall
<b>Locație   Location</b>	UNGARIA
<b>Cantitatea de panouri utilizată   Quantity of panels used</b>	16.000 m <sup>2</sup>
<b>Tip Panou   Panels Type</b>	ISOPERn, ISOPERa, ISOFRIG
<b>Anul construcției   Year of construction</b>	2018-2019





<b>Obiectiv   Objective</b>	Clădire evenimente   Events building
<b>Locație   Location</b>	Brăila, ROMÂNIA
<b>Cantitatea de panouri utilizată   Quantity of panels used</b>	3.200 m <sup>2</sup>
<b>Tip Panou   Panels Type</b>	ISOAC5, ISOPERa, ext. stejar
<b>Anul construcției   Year of construction</b>	2019







**Obiectiv | Objective**

Hală producție | Production hall

**Locație | Location**

Debrecen, UNGARIA

**Cantitatea de panouri utilizată | Quantity of panels used**

4.800 m<sup>2</sup>

**Tip Panou | Panels Type**

ISOPERn | ISOAC5

**Anul construcției | Year of construction**

2021





**Obiectiv | Objective**

Hală producție | Production hall

**Locație | Location**

Debrecen, UNGARIA

**Cantitatea de panouri utilizată | Quantity of panels used**

3.000 m<sup>2</sup>

**Tip Panou | Panels Type**

ISOPERn

**Anul construcției | Year of construction**

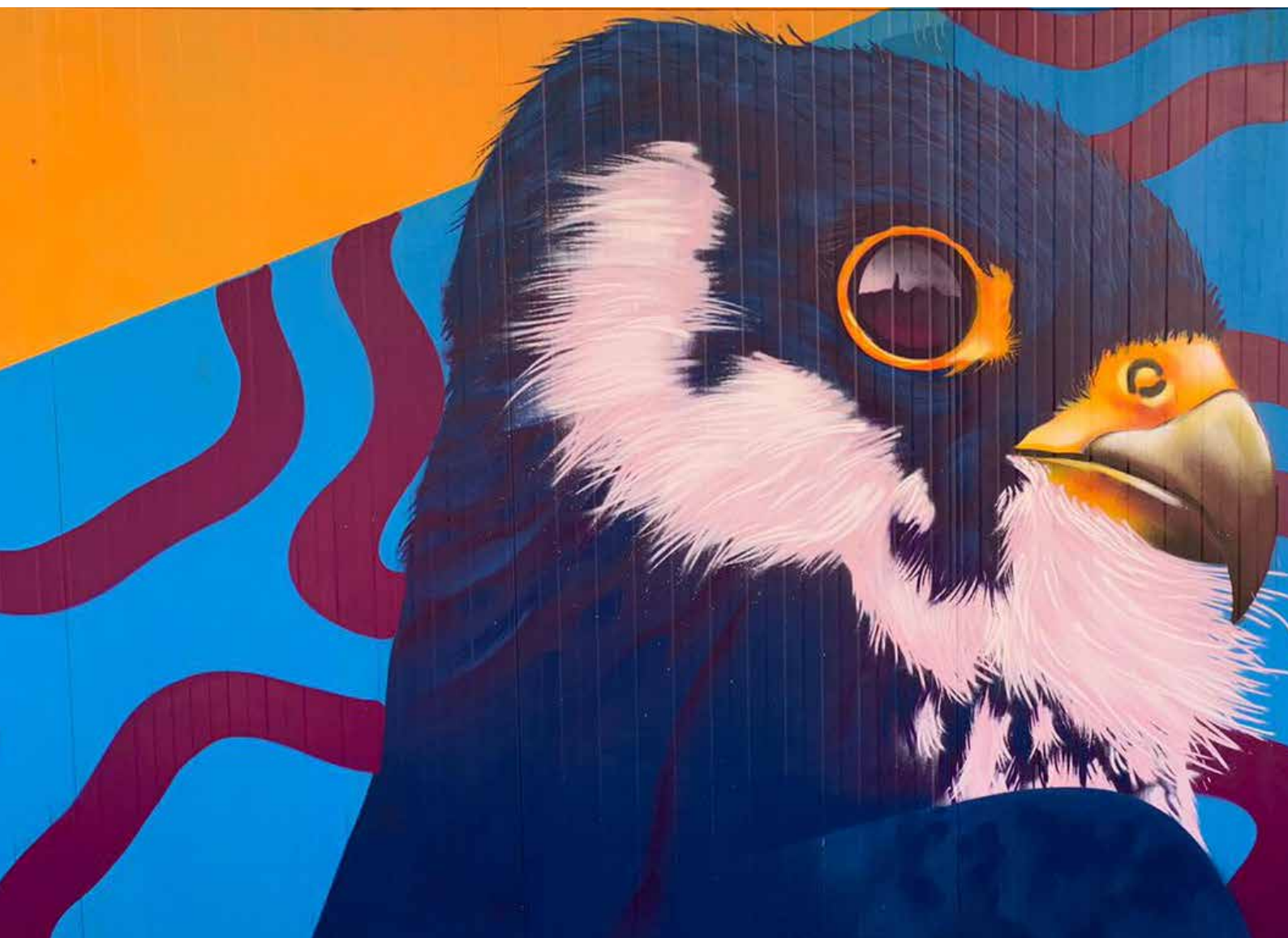
2021





<b>Obiectiv   Objective</b>	Parc fotovoltaic   Photovoltaic park
<b>Locație   Location</b>	Pecs, UNGARIA
<b>Cantitatea de panouri utilizată   Quantity of panels used</b>	14 t
<b>Tip Panou   Panels Type</b>	Z150 și Z180
<b>Anul construcției   Year of construction</b>	2019





<b>Obiectiv   Objective</b>	Gardul spitalelor - Bagdasar - Arsenii, Alexandru Obregia, Sfantul Luca   Hospital fence
<b>Locație   Location</b>	Șoseaua Berceni, sector 4, București
<b>Cantitatea de panouri utilizată   Quantity of panels used</b>	1.577 m <sup>2</sup>
<b>Tip Panou   Panels Type</b>	ISOPERa
<b>Anul construcției   Year of construction</b>	2019





Secție pompieri | Fire station | Cluj, ROMÂNIA



Săli de sport | Gyms | Diverse locații



Anexă utilități | Annex | Grădina Botanică Jibou





**TOGETHER** WE  
**BUILD BETTER**

